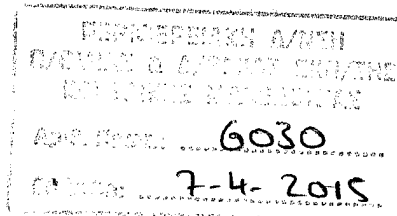




ΕΛΛΗΝΙΚΗ ΔΗΜΟΚΡΑΤΙΑ
ΥΠΟΥΡΓΕΙΟ ΠΟΛΙΤΙΣΜΟΥ,
ΠΑΙΔΕΙΑΣ ΚΑΙ ΘΡΗΣΚΕΥΜΑΤΩΝ



158

ΓΕΝΙΚΗ ΔΙΕΥΘΥΝΣΗ ΣΠΟΥΔΩΝ
Π/ΘΜΙΑΣ ΚΑΙ Δ/ΘΜΙΑΣ ΕΚΠΑΙΔΕΥΣΗΣ
ΔΙΕΥΘΥΝΣΗ ΣΠΟΥΔΩΝ, ΠΡΟΓΡΑΜΜΑΤΩΝ ΚΑΙ
ΟΡΓΑΝΩΣΗΣ ΔΕΥΤΕΡΟΒΑΘΜΙΑΣ ΕΚΠΑΙΔΕΥΣΗΣ
ΤΜΗΜΑ Α'

Βαθμός Ασφαλείας:
Να διατηρηθεί μέχρι:
Βαθ. Προτεραιότητας:

Αθήνα, 26-03-2015
Αρ. Πρωτ. 49829/Δ2

Ταχ. Δ/ση: Ανδρέα Παπανδρέου 37
Τ.Κ. - Πόλη: 15180 Μαρούσι
Ιστοσελίδα: www.minedu.gov.gr
Πληροφορίες: Αν. Πασχαλίδου
Τηλέφωνο: 210-3443422

✓
ΠΡΟΣ:

Περιφερειακή Διεύθυνση
Εκπ/σης Κεντρικής Μακεδονίας

ΚΟΙΝ.:

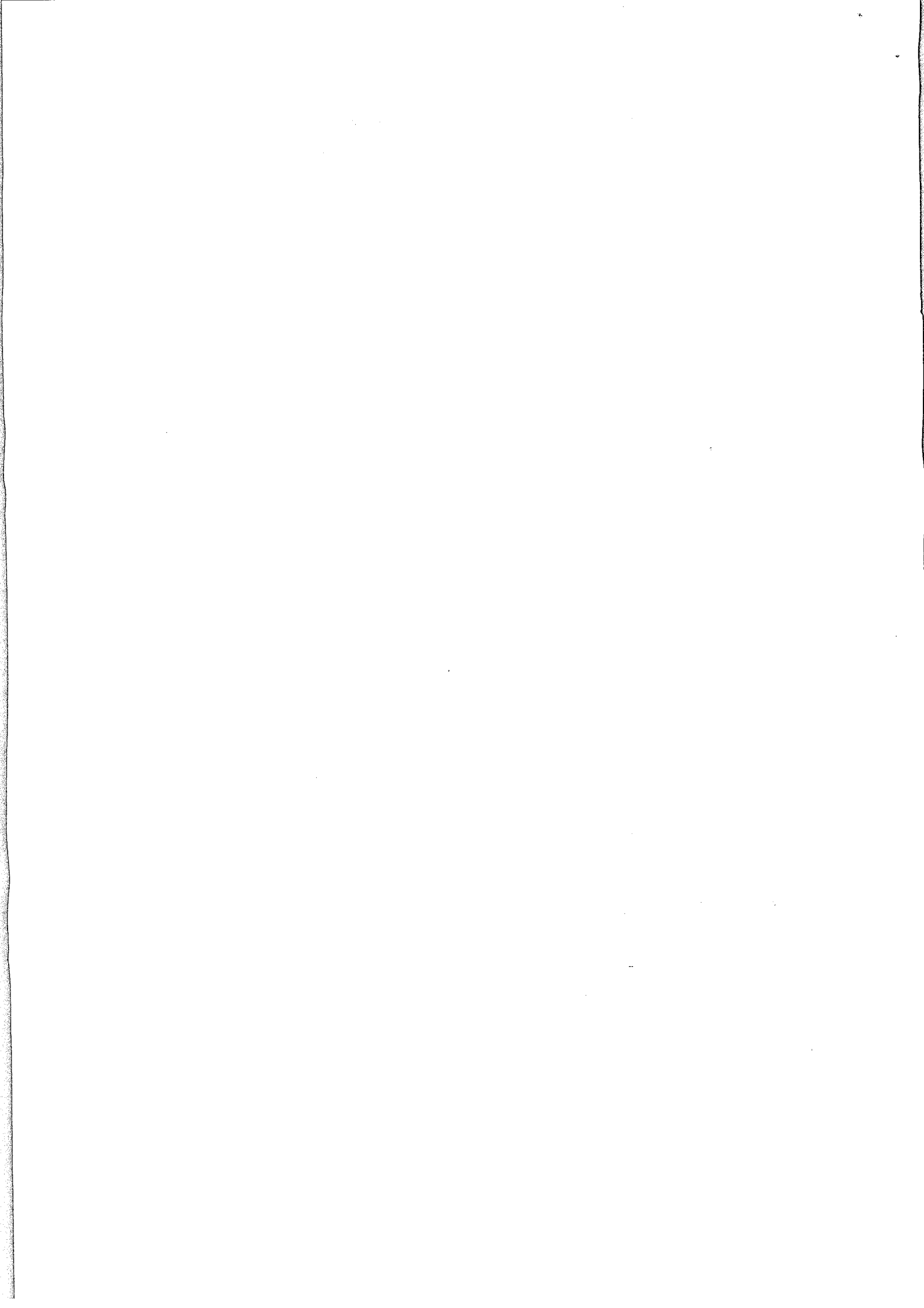
- Διευθύνσεις Δ/θμιας Εκπ/σης
Αν. Θεσσαλονίκης, Δυτ.
Θεσσαλονίκης, Ημαθίας, Κιλκίς,
Πέλλας, Πιερίας, Σερρών και
Χαλκιδικής
- Γραφείο Ευρωπαϊκού
Κοινοβουλίου στην Ελλάδα
Λεωφ. Αμαλίας 8
10557 Αθήνα

ΘΕΜΑ: Πρόγραμμα EUROSCOLA

Το Ευρωπαϊκό Κοινοβούλιο, επιθυμώντας να δώσει στους νέους της Ευρωπαϊκής Ένωσης την ευκαιρία να γνωρίσουν το χώρο και τον τρόπο λειτουργίας του Ευρωπαϊκού Κοινοβουλίου και να εκφράσουν τις προσδοκίες και τις απόψεις τους για την ευρωπαϊκή οικοδόμηση, διοργανώνει στο Στρασβούργο την ημερίδα EUROSCOLA στις 27 Νοεμβρίου 2015. Στην ημερίδα αυτή θα συμμετάσχουν μαθητές Λυκείου από τις χώρες - μέλη της Ευρωπαϊκής Ένωσης.

Η Περιφερειακή Διεύθυνση Εκπαίδευσης Κεντρικής Μακεδονίας καλείται να εκπροσωπηθεί από είκοσι τέσσερις (24) μαθητές και δύο (02) συνοδούς καθηγητές, από τις Διευθύνσεις Δ/θμιας Εκπαίδευσης Αν. Θεσσαλονίκης, Δυτ. Θεσσαλονίκης, Ημαθίας, Κιλκίς, Πέλλας, Πιερίας, Σερρών και Χαλκιδικής.

Η επιδότηση του Ευρωπαϊκού Κοινοβουλίου για κάθε άτομο, θα υπολογιστεί με βάση τη χιλιομετρική απόσταση και θα ανακοινωθεί στην Περιφερειακή Διεύθυνση Εκπαίδευσης Κεντρικής Μακεδονίας, αφού αποσταλεί η κατάσταση με τους συμμετέχοντες μαθητές και συνοδούς καθηγητές στο Γραφείο Ευρωπαϊκού Κοινοβουλίου στην Ελλάδα (Λεωφ. Αμαλίας 8, Αθήνα 10557, e-mail: angelos.kapetanidis@europarl.europa.eu).



Στο πλαίσιο του προγράμματος θα διεξαχθεί διαγωνισμός για την επιλογή των μαθητών με θέμα: «**Το Ευρωπαϊκό Κοινοβούλιο μετά την Συνθήκη της Λισαβόνας έχει πιο ενισχυμένο ρόλο στην διαμόρφωση της Ευρώπης. Ποιος είναι ο ρόλος του Ευρωπαίου πολίτη και πως μπορεί να ακουστεί δυνατώτερα η φωνή του στην Ευρώπη;**».

Οι μαθητές μπορούν να χρησιμοποιούν για την προετοιμασία τους τον ακόλουθο σύνδεσμο: <http://www.europarl.europa.eu/aboutparliament/el/0042423726/Το-κοινοβούλιο-και-η-Συνθήκη-της-Λισαβόνας.html>

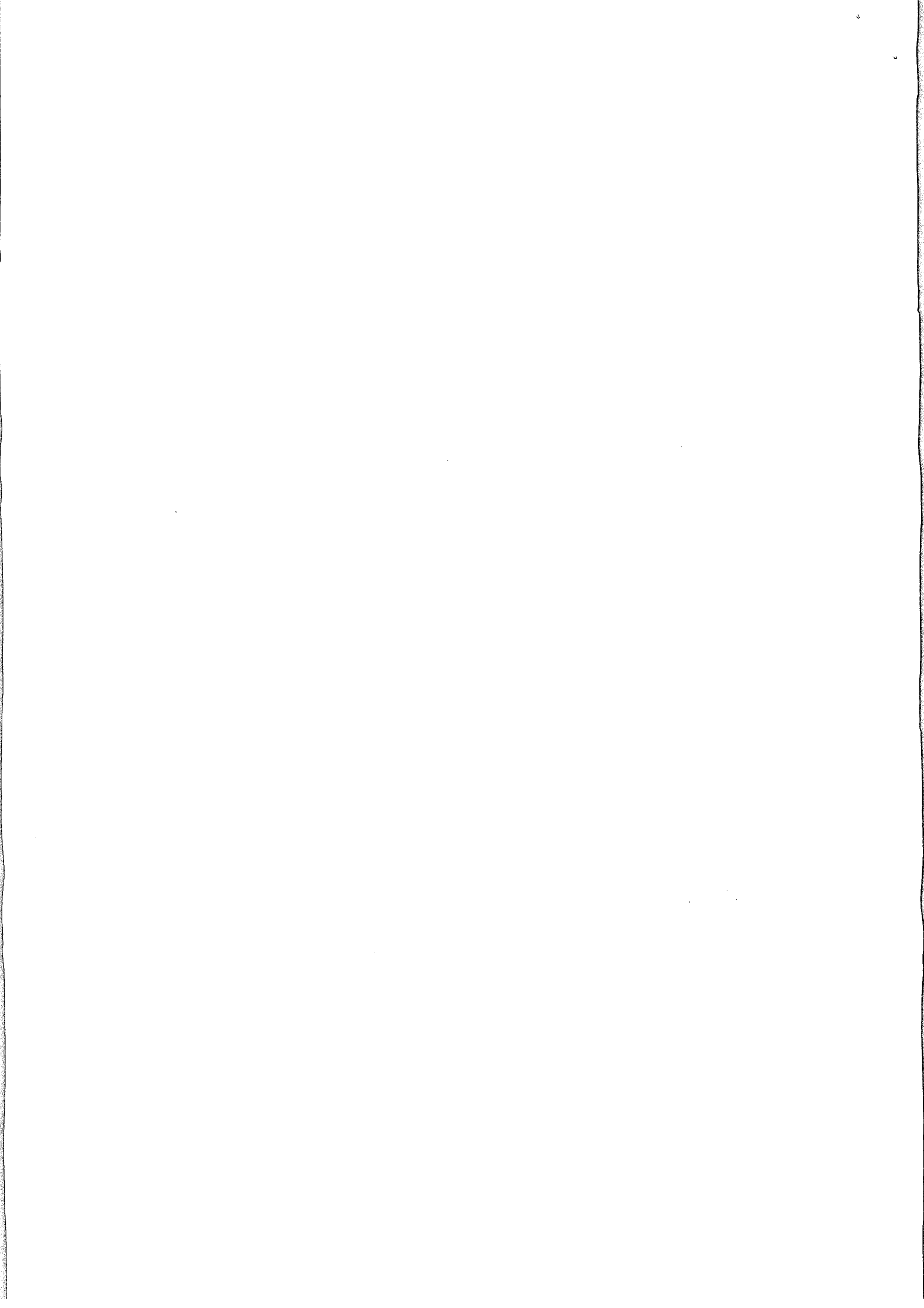
- Ο διαγωνισμός θα πραγματοποιηθεί σε σχολικό χώρο, σε συγκεκριμένη ημερομηνία που θα ορίσει η Περιφερειακή Διεύθυνση Εκπ/σης Κεντρικής Μακεδονίας, με σαφείς οδηγίες προς τους μαθητές.
- Το Γραφείο του Ευρωπαϊκού Κοινοβουλίου θα στείλει στην Περιφερειακή Διεύθυνση έντυπο υλικό το οποίο θα προωθηθεί στα σχολεία για την ενημέρωση των μαθητών **πριν από το διαγωνισμό**. Την ευθύνη της διεξαγωγής του διαγωνισμού θα έχει η Περιφερειακή Διεύθυνση Εκπ/σης Κεντρικής Μακεδονίας σε συνεργασία με τις Διευθύνσεις Δ/θμιας Εκπαίδευσης Αν. Θεσσαλονίκης, Δυτ. Θεσσαλονίκης, Ημαθίας, Κιλκίς, Πέλλας, Πιερίας, Σερρών και Χαλκιδικής.
- Η αξιολόγηση των εργασιών θα γίνει από επιτροπή που θα συγκροτηθεί με απόφαση του Περιφερειακού Διευθυντή Εκπ/σης και η οποία θα επιλέξει τις καλύτερες εργασίες. Για τα μέλη της επιτροπής δεν προβλέπεται αποζημίωση.
- Στην επιλογή των μαθητών, εκτός από το βαθμό της εργασίας- έκθεσης, θα ληφθούν υπόψη τα εξής κριτήρια:
 1. Πολύ καλή γνώση της Αγγλικής ή Γαλλικής γλώσσας που να αποδεικνύεται με πτυχίο. Θα προτιμούνται οι έχοντες πτυχίο υψηλότερης βαθμίδας
 2. Καλή γενική επίδοση στα μαθήματα του σχολείου

Σημειώνεται ότι μεγαλύτερη βαρύτητα δίνεται στην έκθεση και τα άλλα κριτήρια συνεκτιμούνται βάσει μοριοδότησης (έκθεση 60%, ξένη γλώσσα 20%, επίδοση 20%).

Ειδικότερα για τους μαθητές των ΕΠΑΛ-ΕΠΑΣ, η ηλικία δεν θα πρέπει να υπερβαίνει το 21^ο έτος.

Οι αλλοδαποί επιλεγέντες μαθητές που προέρχονται από χώρες εκτός Ε.Ε. θα πρέπει να έχουν τα απαραίτητα έγγραφα για να ταξιδέψουν.

Παρακαλούμε με έγγραφό σας να ενημερώνετε τους μαθητές των Β' και Γ' Τάξεων των Γενικών και Επαγγελματικών Λυκείων των Δ/νσεων Δ/θμιας Εκπ/σης Αν. Θεσσαλονίκης, Δυτ. Θεσσαλονίκης, Ημαθίας, Κιλκίς, Πέλλας, Πιερίας, Σερρών και Χαλκιδικής, ότι μπορούν να λάβουν μέρος στο διαγωνισμό.



- Οι συνοδοί καθηγητές θα πρέπει επίσης να έχουν πολύ καλή γνώση της Αγγλικής ή Γαλλικής γλώσσας, που θα αποδεικνύεται με πτυχίο. Θα προτιμούνται οι έχοντες πτυχίο υψηλότερης βαθμίδας.
- Η επιλογή τους θα γίνει από τον Περιφερειακό Διευθυντή Εκπαίδευσης Κεντρικής Μακεδονίας, μετά από πρόσκληση προς όλα τα σχολεία των οποίων οι μαθητές θα συμμετάσχουν στην ημερίδα. Οι συνοδοί καθώς και οι μαθητές που θα επιλεγούν δεν πρέπει να έχουν συμμετάσχει στο Πρόγραμμα EUROSCOLA κατά το παρελθόν.
- Όσον αφορά στα οργανωτικά θέματα του ταξιδιού, την ευθύνη θα αναλάβουν οι συνοδοί καθηγητές οι οποίοι θα εισπράξουν την επιταγή με τη συνολική χρηματική αποζημίωση από το Ευρωπαϊκό Κοινοβούλιο στο Στρασβούργο.

Η Περιφερειακή Διεύθυνση Εκπ/σης θα μεριμνήσει για την έγκριση μετακίνησης, η οποία θα πραγματοποιηθεί χωρίς δαπάνη για το δημόσιο.

Παρακαλούμε επίσης να ορίσετε υπεύθυνο για το πρόγραμμα EUROSCOLA ο οποίος θα επικοινωνεί με το Γραφείο του Ευρωπαϊκού Κοινοβουλίου στην Ελλάδα και στο Στρασβούργο και να γνωστοποιήσετε τα στοιχεία επικοινωνίας του (ονοματεπώνυμο, ταχ. διεύθυνση, τηλέφωνο, fax, e-mail) στο Γραφείο του Ευρωπαϊκού Κοινοβουλίου στην Ελλάδα (Λεωφ. Αμαλίας 8, Αθήνα 10557, e-mail: angelos.kapetanidis@europarl.europa.eu) **έως τις 3 Σεπτεμβρίου 2015.**

Η ΠΡΟΪΣΤΑΜΕΝΗ ΤΗΣ
ΓΕΝΙΚΗΣ ΔΙΕΥΘΥΝΣΗΣ ΣΠΟΥΔΩΝ
Π/ΘΜΙΑΣ & Δ/ΘΜΙΑΣ ΕΚΠ/ΣΗΣ

ΑΝΔΡΟΝΙΚΗ ΜΠΑΡΛΑ

Εσωτ. Διανομή

Δ/ση Σπουδών, Προγρ/των & Οργάνωσης Δ.Ε., Τμ. Α'



ΠΙΣΤΟ ΑΝΤΙΓΡΑΦΟ
από τη Διεύθυνση Ηλεκτρονικών - Δικτυακών
Υποδομών
Τμήμα Πρωτοκόλλου, Αρχείων και Μέριμνας

ΣΠΗΛΙΟΠΟΥΛΟΣ ΙΩΑΝΝΗΣ

ΚΕΡΑΜΙΔΑΣ - ΕΥΡΩΠΑΪΚΑ